

Brida de arco serie 39

Arched clamp 39 series



Características Characteristics

Estas bridas por la forma del cuerpo y de la arandela Nuez (14) pueden trabajar inclinadas. Facilitando así el amarre de las piezas y nos permite utilizar calzos de distintas medidas que la pieza a amarrar. (Fig. 1)

These body shape clamps and special whaser (14) can be tilted. Thus facilitating the clamped of the pieces and allows us to use chocks of different sizes than the piece to be moored. (Fig. 1)



Referencia	L x A	T	Rosca / Thread	Peso Weight
39/56	123 x 56	18	M16	1,0
39/57	123 x 56	20	M16	1,0
39/58	123 x 56	22	M16	1,1
39/59	123 x 56	24	M16	1,2

39/70	160 x 70	22	M20	2,0
39/71	160 x 70	24	M20	2,1
39/72	160 x 70	28	M20	2,3

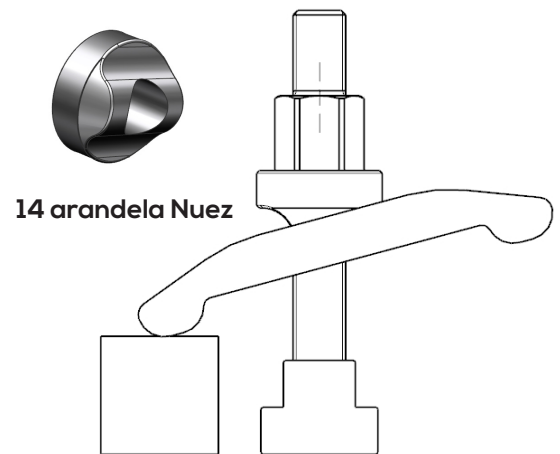
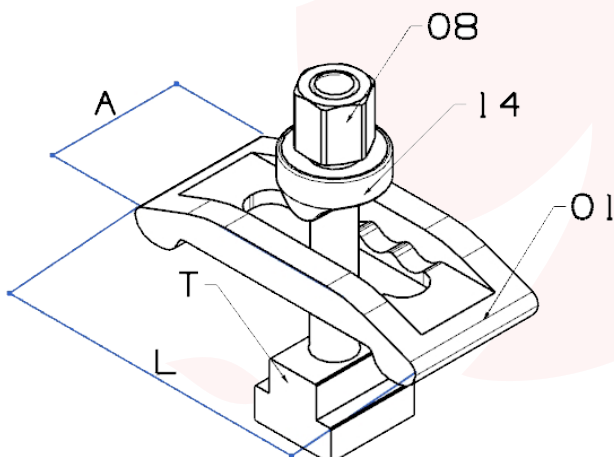


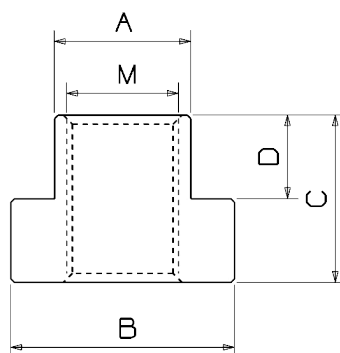
Fig. 1

Despiece Spare parts



- 01** Cuerpo F114(C45) templado a 33HRc. / **Body**
- 03** Esparrago. ETG100 HRc 31. / **Spindle**
- 08** Tuerca. F114 (C45) HRC30. / **Nut**
- 14** Arandela Nuez. F114 (C45) 33HRc. / **Special whaser**
- T** Tuerca en T. F114 (C45) 33HRc. / **T nut**

Tuecas en T T nuts



Referencia	Para T de	Rosca	A	B	C	D
395644	18	M16x2	17,5	28	20	10
395645	20	M16x2	19,5	32	24	12
365646	22	M16x2	21,5	35	28	14
395647	24	M16x2	23,5	35	32	16

397044	22	M20x2,5	21,5	35	24	12
397045	24	M20x2,5	23,5	40	35	16
397046	28	M20x2,5	27,5	45	44	18

Esparragos Spindles



Referencia	Rosca	Longitud
395603	M16x2	150
395604	M16x2	250
397003	M20x2,5	165
397004	M20x2,5	300